

見積参考資料

工事名 R6阿土 桑野川 阿南・長生 河川工事（2）（担い手確保型）

◇経費情報◇

工種区分	河川工事
単価地区	阿南1
単価使用年月	令和7年1月
施工地域・工事場所	補正無し（地方部 施工場所が一般交通等の影響を受けない場合）
前金支出割合	補正を行わない
契約保証	金銭的保証
現場環境改善費	計上しない
担い手確保モデル工事に係る経費補正	通期の週休2日

注意

「見積参考資料」は入札参加者の迅速で適正な工事費の見積りのための一資料であり、請負契約を拘束するものではない。

本工事は、「担い手確保モデル工事(発注者指定型)」であり、通期の週休2日の経費補正(担い手確保モデル工事実施要領参照)を計上している。

設計内訳書 (本01)

工事名	R 6 阿土 桑野川 阿南・長生 河川工事 (2) (担い手確保型)				事業区分 工事区分	河川改修 築堤・護岸	
工事区分・工種・種別・細別	規格	単位	数量	単価	金額	数量・金額増減	摘要
築堤・護岸		式	1				
河川土工		式	1				
法面整形工		式	1				
法面整形(切土部)	現場制約:無し,土質:埴質土、砂及び砂質土、粘性土	m2	637				単 1号
護岸基礎工		式	1				
作業土工		式	1				
床掘り(掘削)	土質:土砂	m3	50				単 2号
埋戻し	土質区分:土砂,土質:土砂	m3	20				単 3号
基面整正		m2	35				単 4号
法覆護岸工		式	1				
作業土工		式	1				
床掘り(掘削)	土質:土砂	m3	310				単 5号
埋戻し	土質区分:土砂,土質:土砂	m3	10				単 6号

設計内訳書 (本01)

工事名	R 6 阿土 桑野川 阿南・長生 河川工事 (2) (担い手確保型)				事業区分 工事区分	河川改修 築堤・護岸	
工事区分・工種・種別・細別	規格	単位	数量	単価	金額	数量・金額増減	摘要
基面整正		m2	180				単 7号
土砂等運搬	土質:土砂(岩塊・玉石混り土含む)	m3	300				単 8号
残土処理		m3	280				単 9号
コンクリートブロック工(平ブロック張)		式	1				
現場打基礎コンクリート	コンクリート規格:18-8-40(高炉),底幅:45cm,高さ:50cm	m	47				単 10号
平ブロック張	ブロック規格:控120mm	m2	637				単 11号
護岸付属物工		式	1				
平張コンクリート 1号	コンクリート規格:18-8-40(高炉),底幅:150cm,天端幅:150cm,高さ:13cm	m2	172				単 12号
平張コンクリート 2号	コンクリート規格:18-8-40(高炉),底幅:150cm,天端幅:150cm,高さ:13cm	m2	7				単 13号
構造物撤去工		式	1				
構造物取壊し工		式	1				
舗装版切断	舗装版種別:アスファルト舗装版,アスファルト舗装版厚:15cm以下	m	21				単 14号
舗装版切断	舗装版種別:コンクリート舗装版,コンクリート舗装版厚:15cm以下	m	8				単 15号

設計内訳書（本01）

工事名	R 6 阿土 桑野川 阿南・長生 河川工事（2）（担い手確保型）				事業区分 工事区分	河川改修 築堤・護岸	
工事区分・工種・種別・細別	規格	単位	数量	単価	金額	数量・金額増減	摘要
舗装版切断	舗装版種別:コンクリート舗装版,コンクリート舗装版厚:15cm以下	m	208				単 16号
舗装版破碎	舗装版種別:アスファルト舗装版,舗装版厚:5cm	m2	30				単 17号
舗装版破碎	舗装版種別:コンクリート舗装版,舗装版厚:5cm	m2	20				単 18号
運搬処理工		式	1				
殻運搬	殻種別:アスファルト殻	m3	1.5				単 19号
殻運搬	殻種別:コンクリート殻	m3	1				単 20号
殻処分	殻種別:アスファルト殻	m3	1.5				単 21号
殻処分	殻種別:コンクリート殻	m3	1				単 22号
仮設工		式	1				
交通管理工		式	1				
交通誘導警備員		人日	8				単 23号
直接工事費		式	1				
共通仮設		式	1				

設計内訳書（本01）

工事名	R 6 阿土 桑野川 阿南・長生 河川工事（2）（担い手確保型）				事業区分 工事区分	河川改修 築堤・護岸		
工事区分・工種・種別・細別	規格	単位	数量	単価	金額	数量・金額増減	摘要	
共通仮設費		式	1					
技術管理費		式	1					
土質等試験費		式	1				内 1号	
共通仮設費（率計上）		式	1					
純工事費		式	1					
現場管理費		式	1					
工事原価		式	1					
一般管理費等		式	1					
工事価格		式	1					
消費税額及び地方消費税額		式	1					
工事費計		式	1					

一式当り内訳書

単価使用年月	2025.01
歩掛適用年月	2025.01
労務調整係数	1.000-00000 0.0 0

内 1号	土質等試験費							
名称・規格	条件	単位	数量	単価	金額	数量・金額増減	摘要	
土質等試験費(一式入力)		式	1				単 29号	
合計								

1次単価表

単価使用年月	2025.01
歩掛適用年月	2025.01
労務調整係数	1.000-00000 0.0 0

単 1号	法面整形(切土部)	現場制約:無し,土質:埴質土、砂及び砂質土、粘性土	単位	m2	単位数量	1	単価	
名称・規格		条件	単位	数量	単価	金額	摘要	
法面整形		切土部,無し,埴質土、砂及び砂質土、粘性土,全ての費用	m2	1				
合計								
単価							円/m2	

1次単価表

単価使用年月	2025.01
歩掛適用年月	2025.01
労務調整係数	1.000-00000 0.0 0

単 2号	床掘り(掘削)	土質:土砂	単位	m3	単位数量	1	単価	
名称・規格		条件	単位	数量	単価	金額	摘要	
掘削		土砂,オープンカット,無し,無し,5,000m3未満	m3	1				
合計								
単価							円/m3	

1次単価表

単価使用年月	2025.01
歩掛適用年月	2025.01
労務調整係数	1.000-00000 0.0 0

単 3号	埋戻し	土質区分:土砂,土質:土砂	単位	m3	単位数量	1	単価	
名称・規格		条件	単位	数量	単価	金額	摘要	
埋戻し		上記以外(小規模),土砂,全ての費用	m3	1				
合計								
単価							円/m3	

1次単価表

単価使用年月	2025.01
歩掛適用年月	2025.01
労務調整係数	1.000-00000 0.0 0

単 4号	基面整正		単位	m2	単位数量	1	単価	
名称・規格		条件	単位	数量	単価	金額	摘要	
基面整正			m2	1				
合計								
単価							円/m2	

1次単価表

単価使用年月	2025.01
歩掛適用年月	2025.01
労務調整係数	1.000-00000 0.0 0

単 5号	床掘り(掘削)	土質:土砂	単位	m3	単位数量	1	単価	
名称・規格		条件	単位	数量	単価	金額	摘要	
掘削		土砂, オープンカット, 無し, 無し, 5,000m3 未満	m3	1				
合計								
単価							円/m3	

1次単価表

単価使用年月	2025.01
歩掛適用年月	2025.01
労務調整係数	1.000-00000 0.0 0

単 6号	埋戻し	土質区分:土砂, 土質:土砂	単位	m3	単位数量	1	単価	
名称・規格		条件	単位	数量	単価	金額	摘要	
埋戻し		上記以外(小規模), 土砂, 全ての費用	m3	1				
合計								
単価							円/m3	

1次単価表

単価使用年月	2025.01
歩掛適用年月	2025.01
労務調整係数	1.000-00000 0.0 0

単 7号	基面整正		単位	m2	単位数量	1	単価	
	名称・規格	条件	単位	数量	単価	金額	摘要	
	基面整正		m2	1				
	合計							
	単価						円/m2	

1次単価表

単価使用年月	2025.01
歩掛適用年月	2025.01
労務調整係数	1.000-00000 0.0 0

単 8号	土砂等運搬	土質:土砂(岩塊・玉石混り土含む)	単位	m3	単位数量	1	単価	
	名称・規格	条件	単位	数量	単価	金額	摘要	
	土砂等運搬	標準,ハック材山積0.8m3(平積0.6m3),土砂(岩塊・玉石混り土含む),無し,1.5km以下	m3	1				
	合計							
	単価						円/m3	

1次単価表

単価使用年月	2025.01
歩掛適用年月	2025.01
労務調整係数	1.000-00000 0.0 0

単 9号	残土処理		単位	m3	単位数量	1	単価	
	名称・規格	条件	単位	数量	単価	金額	摘要	
	処分費(m3)		m3	1			単 24号	
	合計							
	単価						円/m3	

1次単価表

単価使用年月	2025.01
歩掛適用年月	2025.01
労務調整係数	1.000-00000 0.0 0

単 10号	現場打基礎コンクリート	コンクリート規格:18-8-40(高炉),底幅:45cm,高さ:50cm	単位	m	単位数量	10	単価	
	名称・規格	条件	単位	数量	単価	金額	摘要	
	現場打基礎コンクリート	18-8-40(高炉),有り,一般養生・特殊養生(練炭)	m3	2.025				
	合計							
	単価						円/m	

1 次単価表

単価使用年月	2025.01
歩掛適用年月	2025.01
労務調整係数	1.000-00000 0.0 0

単 11号	平ブロック張	ブロック規格:控120mm	単位	m2	単位数量	637	単価	
名称・規格		条件	単位	数量	単価	金額	摘要	
平ブロック張		150kg/個以上, 平ブロック各種, 再生砕石 RC-40, 1.0m3を超え3.0m3以下, 不要, 有り, 有り, 5.0個を超え15.0個以	m2	637				
材料費(個)			個	844			単 25号	
合計								
単価							円/m2	

1次単価表

単価使用年月	2025.01
歩掛適用年月	2025.01
労務調整係数	1.000-00000 0.0 0

単 12号	平張コンクリート 1号	コンクリート規格:18-8-40(高炉),底幅:150cm,天端幅:150cm,高さ:13cm	単位	m2	単位数量	10	単価	
名称・規格		条件	単位	数量	単価	金額	摘要	
	基礎砕石	12.5cmを超え17.5cm以下,再生クラッシュ 70 40~0,全ての費用	m2	10				
	コンクリート	無筋・鉄筋構造物,人力打設,18-8-40 (高炉),一般養生,無し,全ての費用	m3	2				
	目地板	30m2未満,瀝青繊維質目地板t=10	m2	0.2				
	合計							
	単価							円/m2

1次単価表

単価使用年月	2025.01
歩掛適用年月	2025.01
労務調整係数	1.000-00000 0.0 0

単 13号	平張コンクリート 2号	コンクリート規格:18-8-40(高炉),底幅:150cm,天端幅:150cm,高さ:13cm	単位	m2	単位数量	10	単価	
名称・規格		条件	単位	数量	単価	金額	摘要	
	基礎砕石	12.5cmを超え17.5cm以下,再生クラッシュ 70 40~0,全ての費用	m2	10				
	コンクリート	無筋・鉄筋構造物,人力打設,18-8-40 (高炉),一般養生,無し,全ての費用	m3	1.2				
	目地板	30m2未満,瀝青繊維質目地板t=10	m2	0.12				
	合計							
	単価							円/m2

1 次単価表

単価使用年月	2025.01
歩掛適用年月	2025.01
労務調整係数	1.000-00000 0.0 0

単 14号	舗装版切断	舗装版種別:アスファルト舗装版,アスファルト舗装版厚:15cm以下	単位	m	単位数量	1	単価	
名称・規格		条件	単位	数量	単価	金額	摘要	
舗装版切断		アスファルト舗装版, 15cm以下, 全ての費用	m	1				
合計								
単価							円/m	

1 次単価表

単価使用年月	2025.01
歩掛適用年月	2025.01
労務調整係数	1.000-00000 0.0 0

単 15号	舗装版切断	舗装版種別:コンクリート舗装版,コンクリート舗装版厚:15cm以下	単位	m	単位数量	1	単価	
名称・規格		条件	単位	数量	単価	金額	摘要	
舗装版切断		コンクリート舗装版, 15cm以下, 全ての費用	m	1				
合計								
単価							円/m	

1次単価表

単価使用年月	2025.01
歩掛適用年月	2025.01
労務調整係数	1.000-00000 0.0 0

単 16号	舗装版切断	舗装版種別:コンクリート舗装版,コンクリート舗装版厚:15cm以下	単位	m	単位数量	1	単価	
名称・規格		条件	単位	数量	単価	金額	摘要	
舗装版切断		コンクリート舗装版, 15cm以下, 全ての費用	m	1				
合計								
単価							円/m	

1次単価表

単価使用年月	2025.01
歩掛適用年月	2025.01
労務調整係数	1.000-00000 0.0 0

単 17号	舗装版破碎	舗装版種別:アスファルト舗装版, 舗装版厚:5cm	単位	m2	単位数量	1	単価	
名称・規格		条件	単位	数量	単価	金額	摘要	
舗装版破碎		アスファルト舗装版, 無し, 必要, 15cm以下, 有り, 全ての費用	m2	1				
合計								
単価							円/m2	

1次単価表

単価使用年月	2025.01
歩掛適用年月	2025.01
労務調整係数	1.000-00000 0.0 0

単 18号	舗装版破碎	舗装版種別:コンクリート舗装版, 舗装版厚:5cm	単位	m2	単位数量	1	単価	
名称・規格		条件	単位	数量	単価	金額	摘要	
舗装版破碎		コンクリート舗装版, 無し, 必要, 15cm以下, 有り, 全ての費用	m2	1				
合計								
単価							円/m2	

1次単価表

単価使用年月	2025.01
歩掛適用年月	2025.01
労務調整係数	1.000-00000 0.0 0

単 19号	殻運搬	殻種別:アスファルト殻	単位	m3	単位数量	1	単価	
名称・規格		条件	単位	数量	単価	金額	摘要	
殻運搬		舗装版破碎, 機械積込(小規模土工), 無し, 5.5km以下, 全ての費用	m3	1				
合計								
単価							円/m3	

1次単価表

単価使用年月	2025.01
歩掛適用年月	2025.01
労務調整係数	1.000-00000 0.0 0

単 20号	殻運搬	殻種別:コンクリート殻	単位	m3	単位数量	1	単価	
名称・規格		条件	単位	数量	単価	金額	摘要	
	殻運搬	コンクリート(無筋)構造物とりこわし,機械積込,無し,5.7km以下,全ての費用	m3	1				
	合計							
	単価						円/m3	

1次単価表

単価使用年月	2025.01
歩掛適用年月	2025.01
労務調整係数	1.000-00000 0.0 0

単 21号	殻処分	殻種別:アスファルト殻	単位	m3	単位数量	1	単価	
名称・規格		条件	単位	数量	単価	金額	摘要	
	処分費(m3)		m3	1				単 26号
	合計							
	単価						円/m3	

1次単価表

単価使用年月	2025.01
歩掛適用年月	2025.01
労務調整係数	1.000-00000 0.0 0

単 22号	処分	殻種別:コンクリート殻	単位	m3	単位数量	1	単価	
名称・規格		条件	単位	数量	単価	金額	摘要	
	処分費(m3)		m3	1			単 27号	
	合計							
	単価						円/m3	

1次単価表

単価使用年月	2025.01
歩掛適用年月	2025.01
労務調整係数	1.000-00000 0.0 0

単 23号	交通誘導警備員		単位	人日	単位数量	1	単価	
名称・規格		条件	単位	数量	単価	金額	摘要	
	交通誘導警備員B		人日	1			単 28号	
	合計							
	単価						円/人日	

2次単価表

単価使用年月	2025.01
歩掛適用年月	2025.01
労務調整係数	1.000-00000 0.0 0

単 24号	処分費(m3)		単位	m3	単位数量	100	単価	
名称・規格		条件	単位	数量	単価	金額	摘要	
	処分費 処分費 (土砂)		m3	100				
	合計							
	単価						円/m3	

2次単価表

単価使用年月	2025.01
歩掛適用年月	2025.01
労務調整係数	1.000-00000 0.0 0

単 25号	材料費(個)		単位	個	単位数量	1	単価	
名称・規格		条件	単位	数量	単価	金額	摘要	
	材料費 連結金具		個	1				
	合計							
	単価						円/個	

2次単価表

単価使用年月	2025.01
歩掛適用年月	2025.01
労務調整係数	1.000-00000 0.0 0

単 26号	処分費(m3)		単位	m3	単位数量	100	単価	
名称・規格		条件	単位	数量	単価	金額	摘要	
	処分費 処分費 (アスファルト殻)		m3	100				
	合計							
	単価						円/m3	

2次単価表

単価使用年月	2025.01
歩掛適用年月	2025.01
労務調整係数	1.000-00000 0.0 0

単 27号	処分費(m3)		単位	m3	単位数量	100	単価	
名称・規格		条件	単位	数量	単価	金額	摘要	
	処分費 処分費 (コンクリート殻)		m3	100				
	合計							
	単価						円/m3	

2次単価表

単価使用年月	2025.01
歩掛適用年月	2025.01
労務調整係数	1.000-00000 0.0 0

単 28号	交通誘導警備員B		単位	人日	単位数量		単価	
名称・規格		条件	単位	数量	単価	金額	摘要	
	交通誘導警備員B		人	1				
	諸雑費(まるめ)		式	1				
	合計							
	単価							円/人日

2次単価表

単価使用年月	2025.01
歩掛適用年月	2025.01
労務調整係数	1.000-00000 0.0 0

単 29号	土質等試験費(一式入力)		単位	式	単位数量		単価	
名称・規格		条件	単位	数量	単価	金額	摘要	
	土質等試験費		式	1				
	合計							

機労材集計リスト（機械）

工事名	R 6 阿土 桑野川 阿南・長生 河川工事（2）（担い手確保型）					
単価コード	名称	規格	単位	数量	金額	摘要
L001010004	バックホウ(クローラ) [標準・クレーン機能付き]	山積0.8m3(平積0.6m3)2.9t吊	日	18.485	208,874	
L001010007	バックホウ(クローラ) [標準]	山積0.8m3(平積0.6m3)	日	8.05	82,111	
L001010012	バックホウ(クローラ)後方超小旋回型	山積0.45m3(平積0.35m3)	日	0.524	3,765	
M000202090	バックホウ(クローラ型) [標準型・超低騒音型]	排出ガス対策型(第3次基準値) 山積0.8m3	供用日	2.537	50,976	
M000202096	バックホウ(クローラ) [後方超小旋回型]	排ガス型(第2次) 山積0.28m3	供用日	1.192	10,083	
M000301001	ダンプトラック[オンロード・ディーゼル]	2t積級	供用日	0.253	1,443	
M000301005	ダンプトラック[オンロード・ディーゼル]	10t積級	供用日	11.653	242,906	
M000806001	ランマ	質量60～80kg	供用日	1.358	726	
M000907002	コンクリート圧砕装置(大割機)	開口幅735～850mm破砕力550～980kN	供用日	0.415	7,423	
M001161013	コンクリートカッター[ハキューム式(超低騒音型)]	湿式 切削深20cm級 プレート径φ56cm	供用日	1.99	25,870	
	合計額				634,177	

見積単価一覧表

工事名	R6阿土 桑野川 阿南・長生 河川工事(2)(担い手確保型)			
名称	規格	単位	単価	備考
平ブロック	ターブロックⅡ 隅切りタイプ 300型	m2	9,500	暫定単価 同等品以上とする
連結金具	平ブロック連結金具	個	700	暫定単価
処分費	普通土	m3	1,800	運搬距離 11.5km以下 比重 1.8t/m3
処分費	コンクリート殻(無筋)	m3	1,600	運搬距離 5.7km以下 比重 2.35t/m3
処分費	アスファルト殻	m3	1,600	運搬距離 5.5km以下 比重 2.3t/m3
土質等試験費	29項目	式	212,000	別紙参照
※以下は、週休2日補正として計上している金額の合計額を参考値として示したものです。				
直接工事費分	通期の週休2日経費補正	式	78,966	
共通仮設費分	通期の週休2日経費補正	式	0	

技術管理費積上げ項目一覧表

工事名	R6阿土 桑野川 阿南・長生 河川工事(2)(担い手確保型)				
積上げ項目	土質等試験費(29項目)				
番号	項目	規格仕様	単位	数量	備考
-	溶出液作成料		検体	1	
1	カドミウム	溶出	検体	1	
2	全シアン	溶出	検体	1	
3	有機リン	溶出	検体	1	
4	鉛	溶出	検体	1	
5	六価クロム	溶出	検体	1	
6	ヒ素	溶出	検体	1	
7	総水銀	溶出	検体	1	
8	アルキル水銀	溶出	検体	1	
9	PCB	溶出	検体	1	
10	銅	含有量	検体	1	
11	チウラム	溶出	検体	1	
12	シマジン	溶出	検体	1	
13	チオベンカルブ	溶出	検体	1	
14	セレン	溶出	検体	1	
15	フッ素	溶出	検体	1	
16	ホウ素	溶出	検体	1	
-	溶出液作成料		検体	1	
17	ジクロロメタン	溶出	検体	1	
18	四塩化炭素	溶出	検体	1	
19	1,2-ジクロロエタン	溶出	検体	1	
20	1,1-ジクロロエチレン	溶出	検体	1	
21	シス-1,2-ジクロロエチレン	溶出	検体	1	
22	1,1,1-トリクロロエタン	溶出	検体	1	
23	1,1,2-トリクロロエタン	溶出	検体	1	
24	トリクロロエチレン	溶出	検体	1	
25	テトラクロロエチレン	溶出	検体	1	
26	1,3-ジクロロプロペン	溶出	検体	1	
27	ベンゼン	溶出	検体	1	
28	クロロエチレン	溶出	検体	1	
29	1,4-ジオキサン	溶出	検体	1	

護岸基礎工 作業土工 集計

種 別：作業土工

ブロック：

区 分：

細別／規格	算 式 / 図	数 量
[右岸側] 床掘り 土砂	土積計算書より	46.8 m ³
埋戻し 小規模	土積計算書より	23.5 m ³
基面整正 土砂	<div style="display: flex; justify-content: space-around; align-items: center;"> <div style="text-align: center;">幅</div> <div style="text-align: center;">延長</div> </div> <div style="display: flex; justify-content: space-between; align-items: center; margin-top: 5px;"> R1-9-C 0.750 × 46.800 = 35.0 </div>	35.0 m ²

護岸基礎工 集計

種 別：護岸基礎工
 ブロック：
 区 分：

細別／規格	算 式 / 図	数 量
[右岸側] 1号基礎工	R1-9-C L= 46.8	46.8 m

護岸工 作業土工 集計

種 別：作業土工
 ブロック：
 区 分：

細別／規格	算 式 / 図	数 量
[右岸側] 床掘り 土砂	土積計算書より	307.2 m ³
埋戻し 小規模	土積計算書より	10.4 m ³
基面整正 土砂	数量根拠図より R1-2-B2 2号平張工面積 A= 7.4 R1-4-A 1号平張工面積 A= 22.3 R1-6-A // A= 19.7 R1-8-A // A= 129.7	179.1 m ²

護岸工 作業土工 [右岸側]

測 点	点間距離 (m)	床掘り			埋戻し						備 考
		土砂			小規模						
		断 面	平 均	数 量	断 面	平 均	数 量				
R1-2-B2											
下流端	—	1.3	—	—	0.03	—	—				9/800流用
上流端	8.900	1.3	1.30	11.6	0.03	0.03	0.3				9/800流用
小計	8.900			11.6			0.3				
R1-3-D											
下流端	—	0.8	—	—	0.03	—	—				10/000流用
上流端	6.500	0.8	0.80	5.2	0.03	0.03	0.2				10/000流用
小計	6.500			5.2			0.2				
R1-4-A											
下流端	—	0.8	—	—	0.03	—	—				10/000流用
上流端	15.300	0.8	0.80	12.2	0.03	0.03	0.5				10/000流用
小計	15.300			12.2			0.5				
R1-5-D											
下流端	—	0.8	—	—	0.03	—	—				10/000流用
上流端	62.400	0.8	0.80	49.9	0.03	0.03	1.9				10/000流用
小計	62.400			49.9			1.9				

護岸工 作業土工 [右岸側]

測 点	点間距離 (m)	床掘り			埋戻し									備 考
		土砂			小規模									
		断 面	平 均	数 量	断 面	平 均	数 量							
R1-6-A														
下流端	—	1.4	—	—	0.03	—	—							10/400流用
上流端	11.400	1.4	1.40	16.0	0.03	0.03	0.3							10/400流用
小計	11.400			16.0			0.3							
R1-7-D														
下流端	—	0.8	—	—	0.03	—	—							10/000流用
10/000	18.200	0.8	0.80	14.6	0.03	0.03	0.5							
上流端	127.600	0.8	0.80	102.1	0.03	0.03	3.8							10/000流用
小計	145.800			116.7			4.3							
R1-8-A														
下流端	—	1.4	—	—	0.03	—	—							10/400流用
上流端	51.500	1.4	1.40	72.1	0.03	0.03	1.5							10/400流用
小計	51.500			72.1			1.5							
R1-9-C														
下流端	—	0.5	—	—	0.03	—	—							10/200流用
10/200	43.500	0.5	0.50	21.8	0.03	0.03	1.3							
上流端	3.300	0.5	0.50	1.7	0.03	0.03	0.1							10/200流用
小計	46.800			23.5			1.4							

法面整形工 集計

種 別：法面整形工
 ブロック：
 区 分：

細別／規格	算 式 / 図	数 量
[右岸側] 切土法面整形 土砂	数量根拠図より	636.5 m ²
	R1-2-B2 // A= 8.9	
	R1-3-D // A= 5.6	
	R1-4-A // A= 18.9	
	R1-5-D // A= 116.2	
	R1-6-A // A= 9.7	
	R1-7-D // A= 291.6	
	R1-8-A // A= 97.5	
	R1-9-C // A= 88.1	

護岸工 集計

種 別：コンクリートブロック張工
 ブロック：
 区 分：

細別／規格	算 式 / 図	数 量
[右岸側] 法尻補強ブロック t=130	数量根拠図より	636.5 m ²
	R1-2-B2 (法面部) = 8.9	
	R1-3-D (法面部) = 5.6	
	R1-4-A (法面部) = 18.9	
	R1-5-D (法面部) = 116.2	
	R1-6-A (法面部) = 9.7	
	R1-7-D (法面部) = 291.6	
	R1-8-A (法面部) = 97.5	
	R1-9-C (法面部) = 88.1	
吸出防止材 t=10	法尻ブロック面積同等	636.5 m ²
裏込材 RC-40, t=200	法尻ブロック面積同等	636.5 m ²

護岸工 集計

種 別：平張工
 ブロック：
 区 分：

細別／規格	算 式 / 図	数 量
[右岸側] 1号平張工	R1-4-A	A= 22.3
	R1-6-A	A= 19.7
	R1-8-A	A= 129.7
2号平張工	R1-2-B2	A= 7.4
		171.7 m ²
		7.4 m ²

構造物取壊し工 集計

種 別：舗装版破碎工
 ブロック：
 区 分：

細別／規格	算 式 / 図	数 量
[右岸側] 舗装版破碎工 アスファルト舗装 t=50	R1-2-B2 数量根拠図より A= 7.4 R1-4-A " A= 22.3	29.7 m ²
コンクリート舗装 t=50	R1-6-A " A= 19.7	19.7 m ²

構造物取壊し工 集計

種 別：舗装版切断工

ブロック：
区 分：

細別／規格	算 式 / 図	数 量
[右岸側]		
舗装版切断工		
アスファルト舗装 t=50	R1-2-B2 数量根拠図より L= 5.4 R1-4-A " L= 15.4	20.8 m
コンクリート舗装 t=50	R1-6-A " L= 7.5	7.5 m
t=150	R1-5-D " L= 62.4 R1-7-D " L= 145.8	208.2 m
	※TYPE-Dは既設舗装の端部調整を想定し計上	

構造物取壊し工 集計

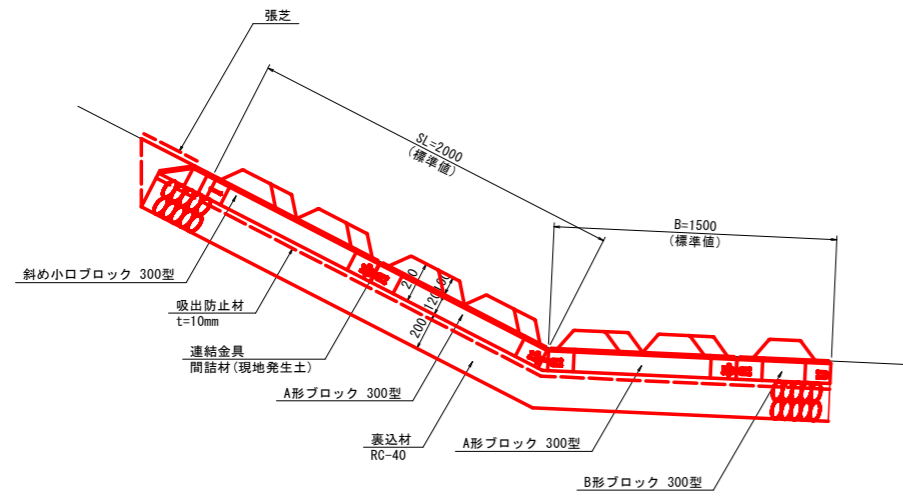
種 別：殻処理

ブロック：
区 分：

細別／規格	算 式 / 図	数 量
[右岸側]		
殻処理		
アスファルト殻		
t ≤ 150		1.5 m ³
R1-2-B2	7.4 × 0.05 = 0.4	
R1-4-A	22.3 × 0.05 = 1.1	
コンクリート殻		
無筋		9.6 m ³
R1-6-A	19.7 × 0.05 = 1.0	
R1-12-D	122.8 × 0.07 = 8.6	

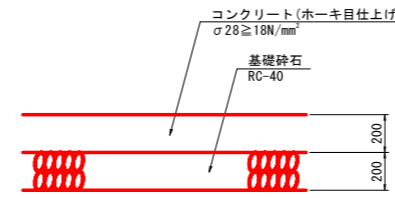
構造図(1)

法尻補強ブロック S=1:20

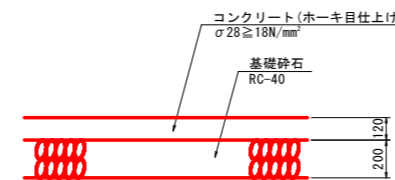


※ 法長 (SL=2000) 及び平場幅 (B=1500) は標準値であり、ブロックが配置できない箇所 (法面すり付け部、平場幅変化部等) については、場所打ちコンクリート (ブロック厚と同等) で調整すること。

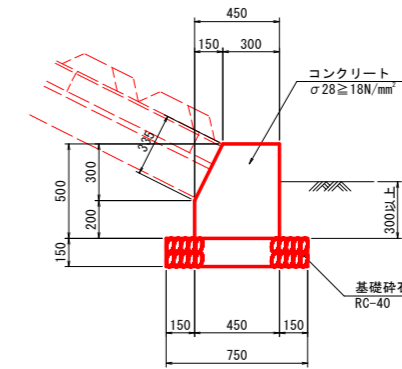
1号平張工 S=1:20



2号平張工 S=1:20



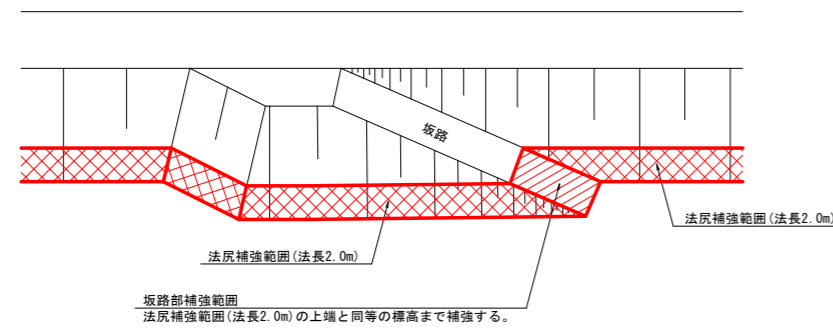
1号基礎工 S=1:20



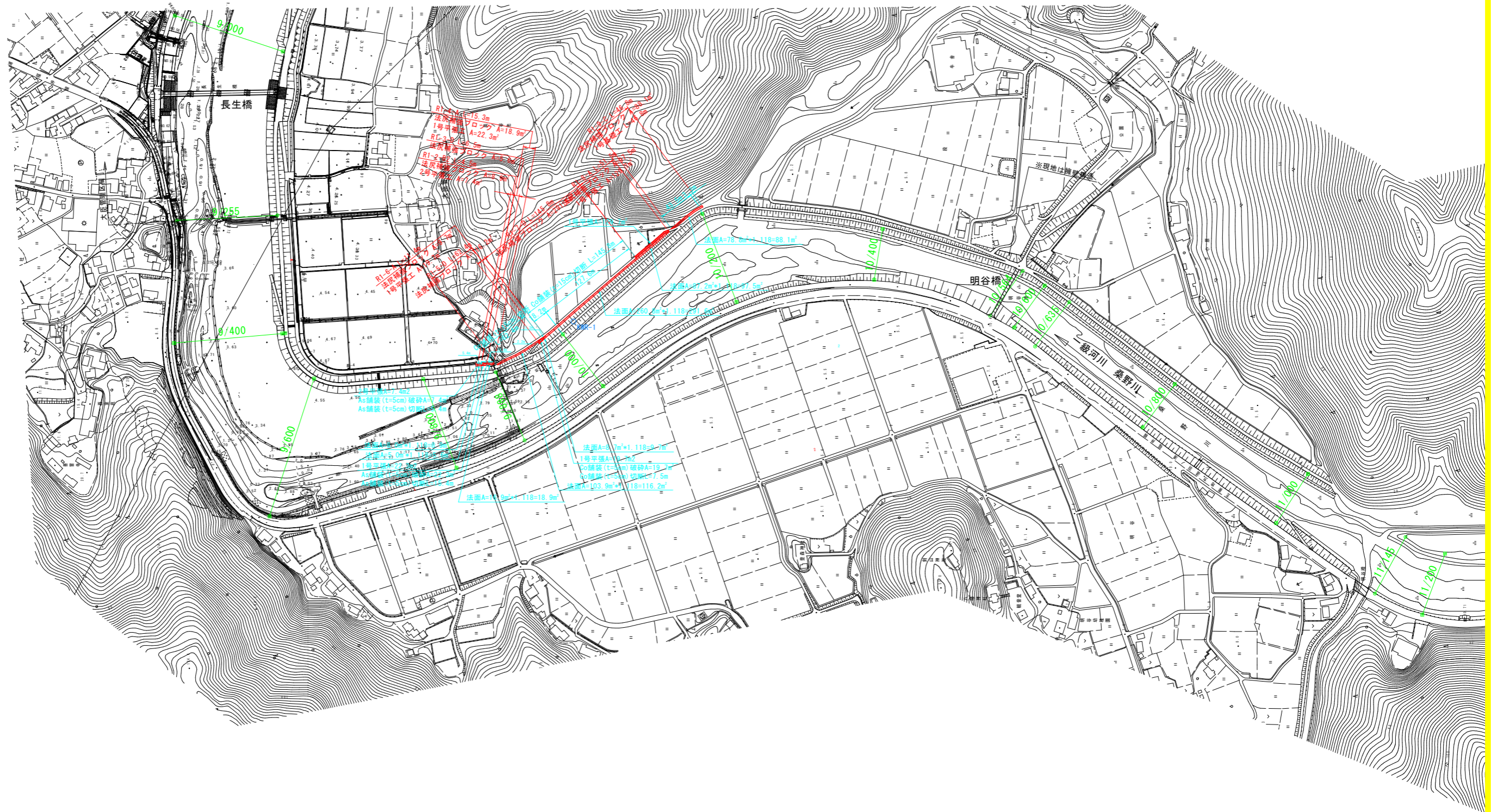
1号基礎工 10.0m当り

名称	規格	単位	数量
コンクリート	σ28 ≥ 18N/mm ²	m ³	2.025
型枠	小型構造物	m ²	10.35
基礎砕石	RC-40, t=150	m ³	7.50
目地材	t=10	m ²	0.20

坂路部の補強範囲 (平面イメージ図)



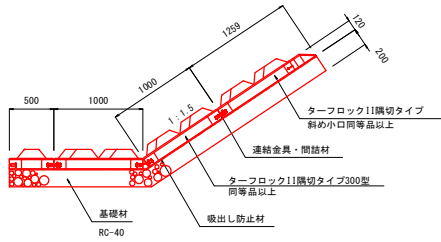
数量根拠図 S=1:2500



法尻補強構造参考図（平場タイプ）

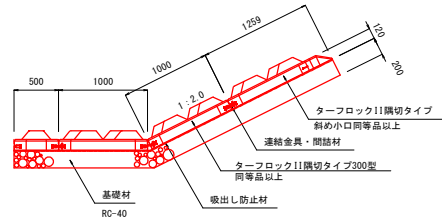
標準断面図

S=1:30



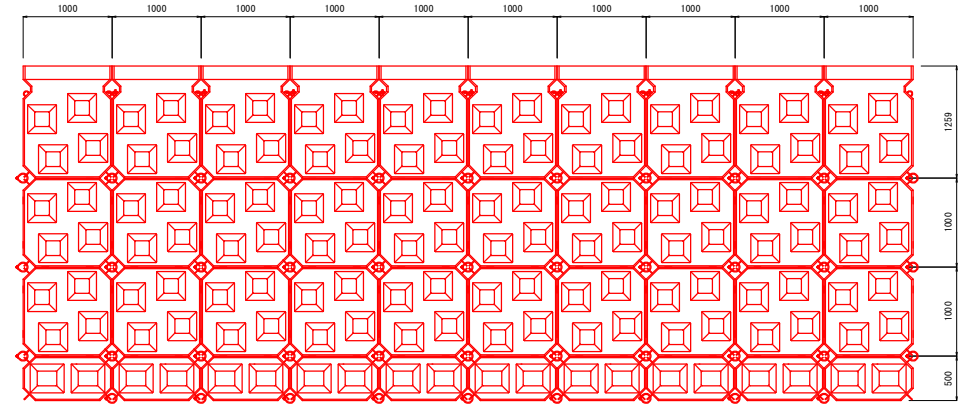
標準断面図

S=1:30



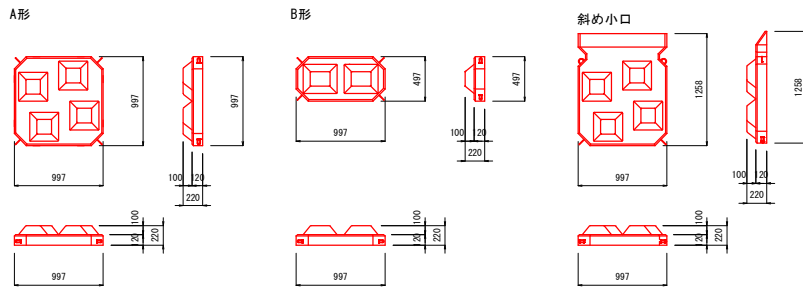
割付図

S=1:30



ブロック規格図

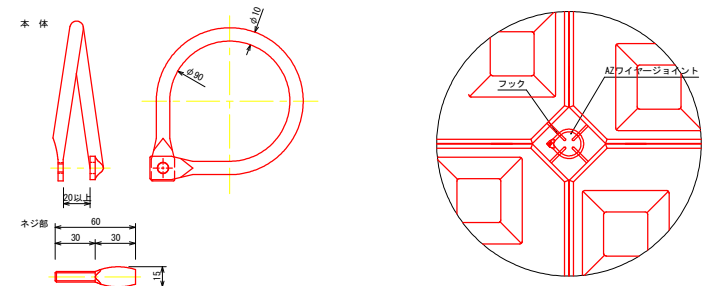
S=1:30



連結金具詳細図

S=1:2

AZワイヤージョイント（内径90mm）

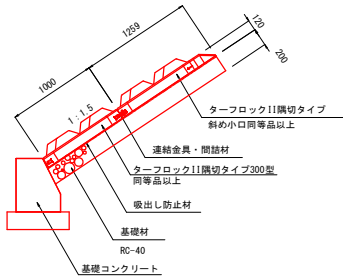


連結部詳細図

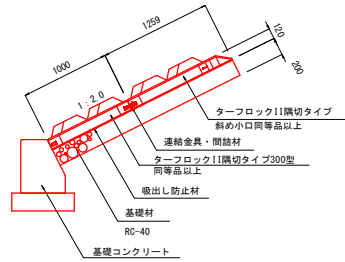
S=1:10

法尻補強構造参考図（基礎工タイプ）

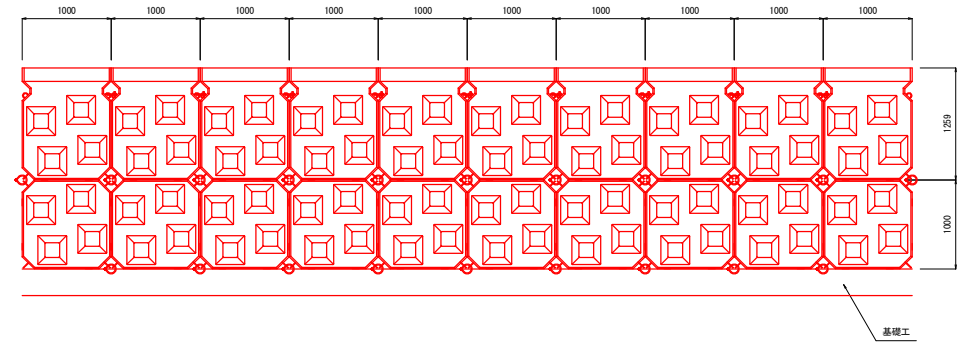
標準断面図 S=1:30



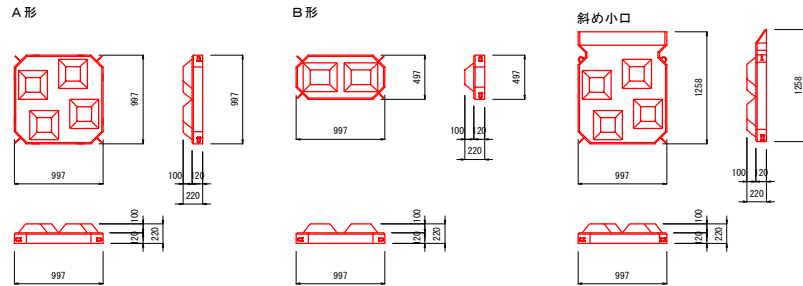
標準断面図 S=1:30



割付図 S=1:30

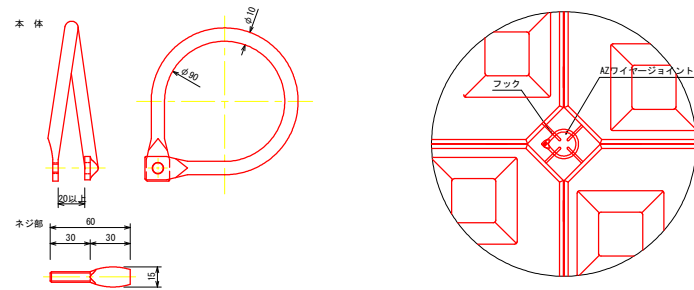


ブロック規格図 S=1:30



連結金具詳細図 S=1:2

AZワイヤージョイント (内径90mm)



連結部詳細図 S=1:10